

>>SISTEMA DE FIJACIÓN

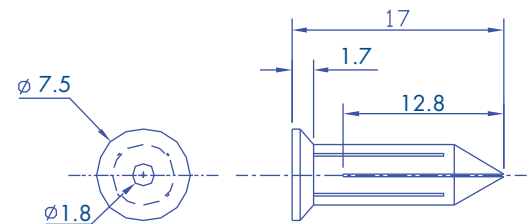
>>CLAVITHOR TCP0

>>Descripción

- Taquetes para fijar con clavo en superficies de yeso, concreto ligero y ladrillo.
- Perforación recomendada: 20 mm (3/4")
- Clavo recomendado: 5/64" X 3/4" (1.9X19.1mm)
- Para uso en interiores
- Temperaturas de operación -10°C a +70°C

Thorquetero de 10 piezas en:
-Caja con 100 piezas
-Blister con 20 piezas

CLAVITHOR TCP0



>> COLOR	CÓDIGO	CÓDIGO BARRAS	PRESENTACIÓN
Blanco	1206-01100	7501509901919	Caja (100 piezas)
Blanco	1206-04000	7501509900370	Blister (20 piezas)

>> MATERIALES

- Color blanco
- Elaborado con poliestireno de alto impacto
- Flexible
- Resistente al impacto
- Realiza una expansión
- Interior cónico

