

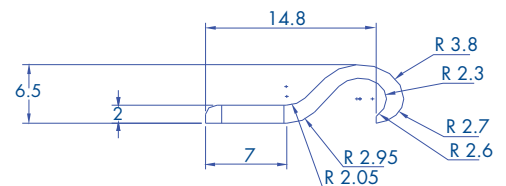
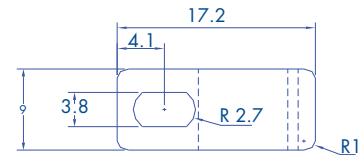
>> SISTEMA DE FIJACIÓN

>> SUJETHOR TK 5-7

**SUJETHOR TK 5-7**

>> Descripción

- Ideal para sujetar conductores redondos o tuberías en muros o techos de concreto sólido en interiores y exteriores.
- Para una fijación adecuada en muros de concreto o muros falsos, utilizar clavithores
- Resistencia a la corrosión, humedad y climas extremos.
- Realizar fijación con taquete TPO, tornillo No 8X3/4"
- Temperaturas de operación: -10°C a +120°C
- Presentación comercial:
  - Caja con 100 piezas
  - Blister con 20 piezas



>> COLOR	CÓDIGO	CÓDIGO BARRAS	PRESENTACIÓN
Gris	2101-04100	7501509902060	Caja (100 piezas)
Gris	2101-04000	7501509900899	Blister (20 piezas)

>> MATERIALES

- Color gris
- Elaborada con Polipropileno
- Flexibles
- Orificio libre de rebaba

